

## SERVIZIO IQC PER LA SICUREZZA DELLE MACCHINE

### Descrizione

**IQC** supporta le imprese che svolgono la propria attività in ambito industriale e che producono e/o utilizzano macchine che ricadono nel campo di applicazione della **Direttiva Macchine 2006/42/CE** e del **Dlgs 81/2008**.

Il servizio riguarda:

- Macchine nuove immesse sul mercato o messe in servizio nell'UE, indipendentemente dal fatto che siano state fabbricate all'interno o al di fuori dell'UE.
- Macchine nuove prodotte per essere utilizzate all'interno della propria attività produttiva.
- Macchine usate progettate per mercato extra UE e successivamente immesse sul mercato dell'UE.
- Macchine usate che sono state trasformate o ricostruite in modo così sostanziale da poter essere considerate macchine nuove.
- Macchine usate prodotte o messe in servizio prima del 21 settembre 1996



### A chi si rivolge

**Fabbricanti, Importatori, Imprese** che utilizzano macchinari ed impianti industriali, **Costruttori di linee di produzione, datori di lavoro.**

Campo di applicazione della direttiva 2006/42/CE (art. 1):

- Macchine
- Attrezzature intercambiabili
- Componenti di sicurezza
- Accessori di sollevamento
- Catene, funi e cinghie
- Dispositivi amovibili di trasmissione meccanica
- Quasi-macchine

### Obiettivi e vantaggi

Consentire al Fabbricante di immettere sul mercato Macchine sicure e conformi alle norme armonizzate applicabili ai sensi direttiva 2006/42/CE e relativa **marcatura CE**.

Mettere nella condizione il Datore di Lavoro di dotare la propria impresa di macchine/impianti sicuri e affidabili in relazione ai rischi potenziali presenti nei processi produttivi interni.

### Il nostro supporto

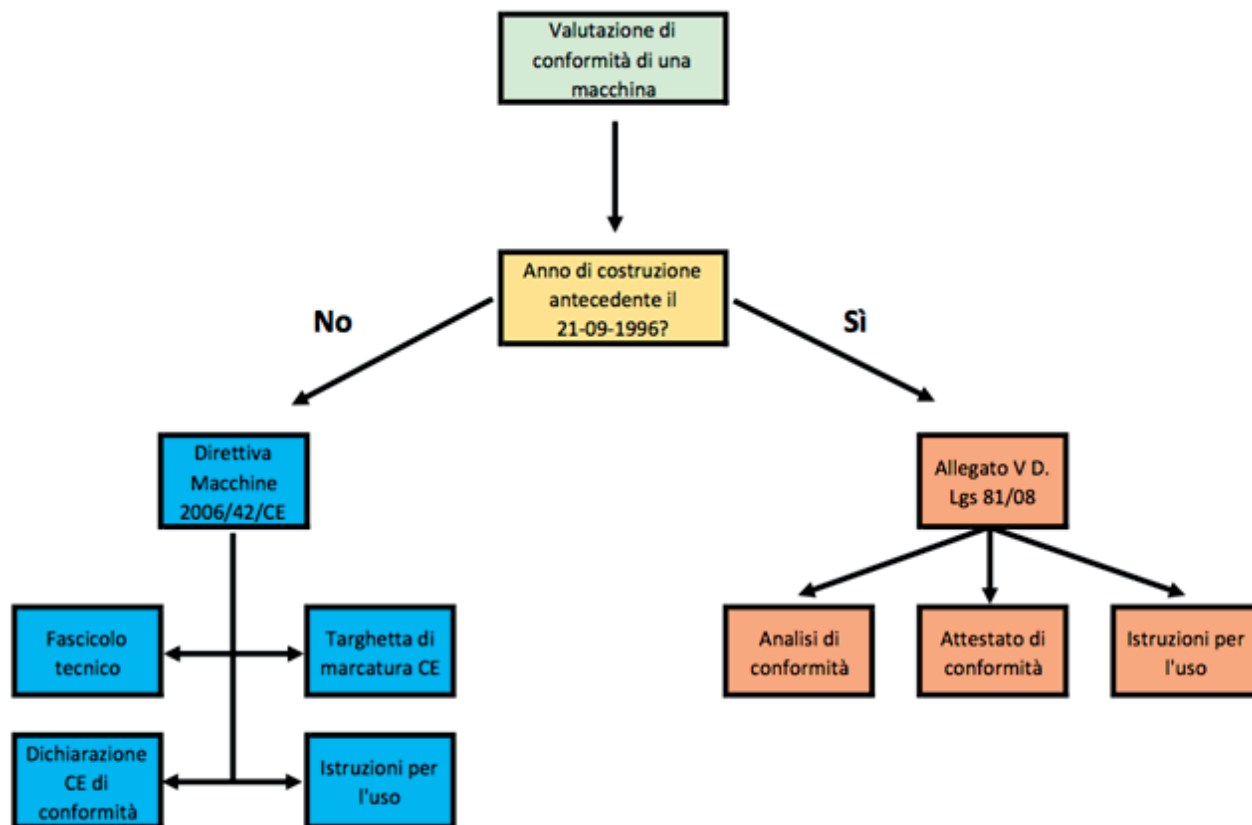
- Assistenza alla progettazione di un'attrezzature di lavoro
- Assistenza alla progettazione dei sistemi di comando legati alla sicurezza secondo le norme EN ISO 13849-1 e EN 62061.
- Redazione documentazione tecnica
- Verifica della conformità
- Valutazione del percorso di certificazione



## Servizi correlati

- Formazione
- Assistenza durante test e prove in campo

## Iter di valutazione della conformità



In base all'anno di costruzione dell'attrezzatura oggetto della valutazione, deve essere seguito un iter di valutazione specifico che consenta di garantire la conformità alla legislazione applicabile (direttiva Macchine o D.Lgs 81/08).

## Riferimenti e contatti